

Baterii cu senzor pentru lavoar SLU 01, SLU 02, SLU 21, SLU 22



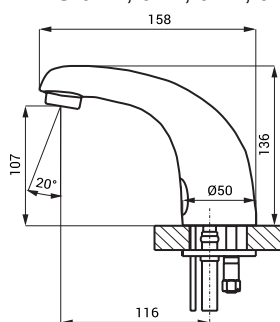
SLU 01N/NB
SLU 02N/NB
SLU 02T/TB



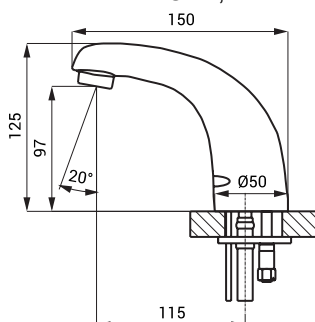
SLU 21N/NB
SLU 22N/NB

Dimensiuni:

SLU 01M, 01N, 02M, 02N



SLU 21, 22



Specificații livrare:

SLU 01N	– cod	23018	baterie cromată cu electronică integrată, locaș baterie (numai modelele cu index B)
SLU 21	– cod	03210	valvă electromagnetică (1 buc.), racorduri flexibile, robineti colț cu filtru și
SLU 01NB	– cod	23019	valvă antiretur (1 buc.), set 4 baterii alcaline 1,5 V/2700 mAh tip AA (numai modelele cu index "B")
SLU 21B	– cod	03215	
SLU 02N	– cod	23028	baterie cromată cu electronică integrată, locaș baterie (numai modelele cu index B)
SLU 22	– cod	03220	valvă electromagnetică 1 buc, racord "Y", racorduri flexibile, robineti colț cu filtru și
SLU 02NB	– cod	23029	valvă antiretur, set 4 baterii alcaline 1,5 V/2700 mAh tip AA, (numai modelele cu
SLU 22B	– cod	03225	index "B")
SLU 02T	– cod	13026	baterie cromată cu electronică integrată, locaș baterie (numai modelele cu index B)
SLU 02BT	– cod	13023	valvă electromagnetică 1 buc, racord "Y", racorduri flexibile, robineti colț termostatic cu filtru și valvă antiretur, set 4 baterii alcaline 1,5 V/2700 mAh tip AA, (numai modelele cu index "B"),

Accesorii recomandate:

SLZ 01Y	– cod	05012	transformator extern 24V DC pt. max. 2 valve
SLZ 01Z	– cod	05011	transformator extern 24V DC pt. max. 4 valve
SLZ 03	– cod	05030	transformator extern cu funcție de oprire 24V DC pt. max. 9 valve
SLZ 06	– cod	05060	transformator extern 24V DC pt. o singură valvă
SLZ 04Y	– cod	05041	transformator 24V DC pentru șină DIN pentru alimentarea a max. 5 valve
SLZ 04Z	– cod	05042	transformator 24V DC pentru șină DIN pentru alimentarea a max. 9 valve
SLZ 04X	– cod	10049	transformator 24V DC pentru șină DIN pentru alimentarea a max. 15 valve
SLD 03	– cod	07030	telecomandă pentru reglarea parametrilor
SLT 04	– cod	09040	valvă termostatică 3/4", debit 28 l/min la o presiune de 0,1 MPa
SLT 05	– cod	09050	valvă termostatică 1/2", debit 42 l/min la o presiune de 0,1 MPa
SLT 07	– cod	09070	valvă termostatică 3/4", debit 43 l/min la o presiune de 0,1 MPa
SLT 08	– cod	09080	valvă termostatică 1", debit 53 l/min la o presiune de 0,1 MPa
SLT 09	– cod	09090	valvă termostatică 5/4", debit 82 l/min la o presiune de 0,1 MPa
SLT 10	– cod	09100	valvă termostatică 6/4", debit 155 l/min la o presiune de 0,1 MPa
SLA 36	– cod	06360	set 4 baterii alcaline 1,5 V/2700 mAh tip AA, durata de viață 2 ani la 100 utilizări/zi (numai modelele cu index B),

Caracteristici:

6L

- perlator economic, debit 6 l/min
- funcție de oprire automată după 5 min. de utilizare continuă
- apa va curge cât timp mâinile utilizatorului sunt în raza activă (raza maximă 0,3 m)
- apa se va opri la un anumit interval după îndepărtarea mâinilor din raza activă (valoare reglabilă între 0,25 - 7,75 sec)
- posibilitate reglare a parametrilor cu telecomanda SLD 03
- SLU 01M, SLU 01N și SLU 21 cu o cale de alimentare pt. apă rece sau premixată
- SLU 02M, SLU 02N și SLU 22 cu 2 căi de alimentare temperature se reglează de la robineti de colț
- SLU 02T, SLU 02TB cu 2 căi de alimentare temperature se reglează de la termostat
- monitorizarea capacității bateriei (la modelele cu index „B”)
- program START/STOP și de spălare automată de igienizare

Specificații tehnice:

Tensiune de operare	
- SLU 01x, SLU 02x	24V DC
- SLU 01xB, SLU 02xB	6 V
Putere: la 24 V DC	7 W
- la tensiune de 6 V	3 W
Durata de viață a bateriei	aprox. 2 ani
- litiu 9V, tip U9VL	(100 utilizări/zi)
Raza activă	
- standard	0 - 0,3 m
- program START/STOP	0,05 - 0,01
Presiune apă	0,1 - 0,6 MPa
Debit	6 l/min. (dată inf.)
Alimentare apă	filet ext. G 1/2"